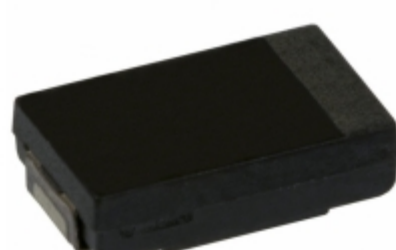


## EEF-SX0G820ER



Obrázky jsou pouze orientační.  
Podrobné informace o produktu naleznete v části Technické údaje produktu.  
Koupit EEF-SX0G820ER s důvěrou od Component-World.HK, 1 rok záruka

### Panasonic

**Part Number:** [EEF-SX0G820ER](#)

**Výrobce:** [Panasonic](#)

**Popis:** CAP ALUM POLY 82UF 20% 4V SMD

**Datový list:** [EEF-SX0G820ER View All Specifications](#)

**RoHS Status:** Bez olova / V souladu RoHS

**Ship From:** Hong Kong

**Shipment Way:** DHL/Fedex/TNT/UPS/EMS

[Request For Quotation](#)

#### PARAMETR PRODUKTU

|   |                               |  |   |
|---|-------------------------------|--|---|
| <b>Part Number</b>                        | EEF-SX0G820ER                 | <b>Výrobce</b>                           | <a href="#">Panasonic</a>   |
| <b>Popis</b>                              | CAP ALUM POLY 82UF 20% 4V SMD | <b>Stav volného vedení / RoHS</b>        | Bez olova / V souladu RoHS  |
| <b>Dostupné množství</b>                  | 77410 pcs                     | <b>Datový list</b>                       | <a href="#">EEF-SX0G820ER View All Specifications</a>                         |
| <b>Kategorie</b>                          | <a href="#">Kondenzátory</a>  | <b>Napětí - Jmenovitá</b>                | 4V  |
| <b>Typ</b>                                | Polymer                       | <b>Tolerance</b>                         | ±20%  |
| <b>Povrchová montáž Land Velikost</b>     | -                             | <b>Velikost / Rozměry</b>                | 0.287" L x 0.169" W (7.30mm x 4.30mm)   |
| <b>Série</b>                              | SP-Cap SX                     | <b>Ripple Current @ Vysoká frekvence</b> | 6.3A @ 100kHz   |
| <b>hodnocení</b>                          | -                             | <b>Obal</b>                              | Tape & Reel (TR)  |
| <b>Paket / krabice</b>                    | 2917 (7343 Metric)            | <b>Ostatní jména</b>                     | EEFSX0G820ER<br>PCE4485TR   |
| <b>Provozní teplota</b>                   | -55°C ~ 105°C                 | <b>Typ montáže</b>                       | Surface Mount   |
| <b>Úroveň citlivosti na vlhkost (MSL)</b> | 3 (168 Hours)                 | <b>Výrobní standardní doba výroby</b>    | 15 Weeks  |
| <b>Životnost @ Temp.</b>                  | 2000 Hrs @ 105°C              | <b>Rozestup vývodů</b>                   | -   |
| <b>Stav volného vedení / RoHS</b>         | Lead free / RoHS Compliant    | <b>Výška - Sedící (Max)</b>              | 0.079" (2.00mm)   |
| <b>ESR (Equivalent Resistance Series)</b> | 9 mOhm                        | <b>Detailní popis</b>                    | 82µF 4V Aluminum Polymer Capacitor 2917 (7343 Metric) 9 mOhm 2000 Hrs @ 105°C |
| <b>kapacitní</b>                          | 82µF                          | <b>Aplikace</b>                          | General Purpose   |

Component-World.com je spolehlivý distributor elektronických součástek. Specializujeme se na všechny elektronické komponenty řady Panasonic. Máme 77410 kusy Panasonic EEF-SX0G820ER na skladě dostupných. Vyžádejte si citát z distributora součástí elektroniky na Component-World.com, náš prodejní tým vás bude kontaktovat do 24 hodin.

RFQ Email: [info@Components-World.com](mailto:info@Components-World.com)

#### SOUVISEJÍCÍ PRODUKTY

|  |   |   |                       |
|--|---|---|-----------------------|
|  | <b>Část#:</b> <a href="#">EEF-SX0J121E7</a><br><b>Popis:</b> CAP ALUM POLY 120UF 20% 6.3V SMD | <b>Výrobci:</b> <a href="#">Panasonic</a> | <a href="#">Dotaz</a> |
|  | <b>Část#:</b> <a href="#">EEF-SX0G151E7</a><br><b>Popis:</b> CAP ALUM POLY 150UF 20% 4V SMD   | <b>Výrobci:</b> <a href="#">Panasonic</a> | <a href="#">Dotaz</a> |
|  | <b>Část#:</b> <a href="#">EEF-SX0G820R</a><br><b>Popis:</b> CAP ALUM POLY 82UF 20% 4V SMD     | <b>Výrobci:</b> <a href="#">Panasonic</a> | <a href="#">Dotaz</a> |
|  | <b>Část#:</b> <a href="#">EEF-SX0G221E7</a><br><b>Popis:</b> CAP ALUM POLY 220UF 20% 4V SMD   | <b>Výrobci:</b> <a href="#">Panasonic</a> | <a href="#">Dotaz</a> |
|  | <b>Část#:</b> <a href="#">EEF-SX0G101ER</a><br><b>Popis:</b> CAP ALUM POLY 100UF 20% 4V SMD   | <b>Výrobci:</b> <a href="#">Panasonic</a> | <a href="#">Dotaz</a> |
|  | <b>Část#:</b> <a href="#">EEF-SX0G151ER</a><br><b>Popis:</b> CAP ALUM POLY 150UF 20% 4V SMD   | <b>Výrobci:</b> <a href="#">Panasonic</a> | <a href="#">Dotaz</a> |
|  | <b>Část#:</b> <a href="#">EEF-UD0D181R</a><br><b>Popis:</b> CAP ALUM POLY 180UF 20% 2V SMD    | <b>Výrobci:</b> <a href="#">Panasonic</a> | <a href="#">Dotaz</a> |
|  | <b>Část#:</b> <a href="#">EEF-SX0G331XE</a><br><b>Popis:</b> CAP ALUM POLY 330UF 20% 4V SMD   | <b>Výrobci:</b> <a href="#">Panasonic</a> | <a href="#">Dotaz</a> |
|  | <b>Část#:</b> <a href="#">EEF-UD0D181CR</a><br><b>Popis:</b> CAP ALUM POLY 180UF 20% 2V SMD   | <b>Výrobci:</b> <a href="#">Panasonic</a> | <a href="#">Dotaz</a> |
|  | <b>Část#:</b> <a href="#">EEF-SX0J680R</a><br><b>Popis:</b> CAP ALUM POLY 68UF 20% 6.3V SMD   | <b>Výrobci:</b> <a href="#">Panasonic</a> | <a href="#">Dotaz</a> |
|  | <b>Část#:</b> <a href="#">EEF-SX0G101R</a><br><b>Popis:</b> CAP ALUM POLY 100UF 20% 4V SMD    | <b>Výrobci:</b> <a href="#">Panasonic</a> | <a href="#">Dotaz</a> |
|  | <b>Část#:</b> <a href="#">EEF-SX0G331ER</a><br><b>Popis:</b> CAP ALUM POLY 330UF 20% 4V SMD   | <b>Výrobci:</b> <a href="#">Panasonic</a> | <a href="#">Dotaz</a> |
|  | <b>Část#:</b> <a href="#">EEF-UD0D181ER</a><br><b>Popis:</b> CAP ALUM POLY 180UF 20% 2V SMD   | <b>Výrobci:</b> <a href="#">Panasonic</a> | <a href="#">Dotaz</a> |
|  | <b>Část#:</b> <a href="#">EEF-SX0J181ER</a><br><b>Popis:</b> CAP ALUM POLY 180UF 20% 6.3V SMD | <b>Výrobci:</b> <a href="#">Panasonic</a> | <a href="#">Dotaz</a> |
|  | <b>Část#:</b> <a href="#">EEF-SX0G181ER</a><br><b>Popis:</b> CAP ALUM POLY 180UF 20% 4V SMD   | <b>Výrobci:</b> <a href="#">Panasonic</a> | <a href="#">Dotaz</a> |
|  | <b>Část#:</b> <a href="#">EEF-SX0G271ER</a><br><b>Popis:</b> CAP ALUM POLY 270UF 20% 4V SMD   | <b>Výrobci:</b> <a href="#">Panasonic</a> | <a href="#">Dotaz</a> |
|  | <b>Část#:</b> <a href="#">EEF-UD0D181CE</a><br><b>Popis:</b> CAP ALUM POLY 180UF 20% 2V SMD   | <b>Výrobci:</b> <a href="#">Panasonic</a> | <a href="#">Dotaz</a> |
|  | <b>Část#:</b> <a href="#">EEF-SX0J151ER</a><br><b>Popis:</b> CAP ALUM POLY 150UF 20% 6.3V SMD | <b>Výrobci:</b> <a href="#">Panasonic</a> | <a href="#">Dotaz</a> |
|  | <b>Část#:</b> <a href="#">EEF-SX0J221ER</a><br><b>Popis:</b> CAP ALUM POLY 220UF 20% 6.3V SMD | <b>Výrobci:</b> <a href="#">Panasonic</a> | <a href="#">Dotaz</a> |
|  | <b>Část#:</b> <a href="#">EEF-SX0G221ER</a><br><b>Popis:</b> CAP ALUM POLY 220UF 20% 4V SMD   | <b>Výrobci:</b> <a href="#">Panasonic</a> | <a href="#">Dotaz</a> |

#### Související klíčová slova pro EEF-SX0G820ER

|   |   |  |  |
|---|---|--|--|
| Panasonic EEF-SX0G820ER.  | EEF-SX0G820ER distributor   | EEF-SX0G820ER dodavatel  | EEF-SX0G820ER Cena   |
| EEF-SX0G820ER Stáhnout datasheet.                                 | EEF-SX0G820ER Datasheet.  | EEF-SX0G820ER Stock.   | koupit EEF-SX0G820ER.  |
| Panasonic EEF-SX0G820ER.  | Panasonic - Consumer Division EEF-SX0G820ER.                              | Panasonic - Consumer Electronics Corp. EEF-SX0G820ER.                            | Panasonic Battery Group EEF-SX0G820ER.<br>Panasonic Electric Works - ACSD EEF-SX0G820ER. |
| Panasonic Electronic Components - Semiconductor Pr EEF-SX0G820ER. | Panasonic - ATG EEF-SX0G820ER.<br>Panasonic Electric Works EEF-SX0G820ER. | Panasonic - BSG EEF-SX0G820ER.<br>Panasonic Electronic Components EEF-SX0G820ER. | Panasonic - DTG EEF-SX0G820ER.<br>Panasonic Industrial Automation Sales EEF-SX0G820ER.   |
| Panasonic Semiconductor EEF-SX0G820ER.                            |   |  |  |

